

Himmelfahrts- wanderungen

Donnerstag, 29. Mai 2025

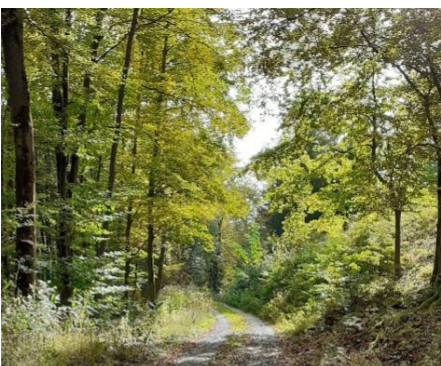
Es gibt eine längere Wanderung (1. Gruppe, 18 km)
... und eine kürzere Wanderung (2. Gruppe, 8 km).

Wanderungen:

1. Gruppe: Treffpunkt **7.25 Uhr (Schützenplatz)**

Von Ostwig aus werden wir mit dem Bus zum **Schloss Körtlinghausen** gebracht. Von dort aus wandern wir über **Kallenhardt** zum **Hohlen Stein**. Der Weg führt weiter durchs **Lörmecketal** in Richtung **Plackweg**. Von der **Nuttlarer Höhe** aus treten wir dann den Heimweg in Richtung **Ostwig** zum **Sportheim** an.

Unterwegs werden wir wie in jedem Jahr eine große Rast einlegen. Hier werden wir mit kühlen Getränken versorgt.



2. Gruppe: Treffpunkt **10.00 Uhr (Schützenplatz)**

Die Wanderung führt uns durch die Wälder Rund um Ostwig. Bei der Umrundung des **Brebergs** wartet eine Rast mit kühlen Getränken an der **Himmelwiese** auf uns. Danach treten wir den Heimweg in Richtung **Ostwig** zum **Sportheim** an.

Diese Wanderung ist auch für **Familien mit Kindern** gedacht. Die Strecke ist aber **nicht** durchgehend „kinderwagentauglich“; Kinder müssten zwischendurch also auch mal selbst laufen bzw. der Kinderwagen sollte „geländegängig“ sein.

Beide Gruppen treffen gegen 13:30 Uhr am Sportheim ein. Dort gibt es **leckere Erbsensuppe** (auch gerne zum Mitnehmen), frisch Gegrilltes, Kaffee und Kuchen, Getränke und wie immer die schöne Gelegenheit, ein paar fröhliche und gemütliche Stunden zu verbringen.

**Wer nicht mitwandern kann ist trotzdem gern gesehener Gast:
Zum Mittagessen und zum Klönen am Sportplatz.**